



ארכיון המדינה
המחלקה לשימור ושיקום

מפרט טכני לבניית מיכל ארכיוני סטנדרטי.

1. כללי:

מיכל ארכיוני סטנדרטי מיועד לאחסון תיקים המכילים רשומות נייר לצמיתות.

2. הערות:

מידות חיצוניות למיכל סטנדרטי במצב מקופל הינם [mm] 310x270x385 לערך.
מידות חיצוניות למכסה רוחב (הקיפול הכפול על הדופן הקצרה של המכסה) הינם 315x65x405 [mm] לערך.

מידות מדף סטנדרטי [mm] 1040x315x790 לערך.
מידותיו החיצוניות של המיכל המורכב (במצב עבודה) צריכות לאפשר את מיקומם של שלושה מיכלים במדף אחד.

3. חומר ונתונים טכניים לייצור המיכל:

- קרטון גלי, לא ממוחזר מסוג קראפט.
- ייצור הקרטון יתבצע בהתאם לתקן ישראלי מספר 588.
- הקרטון (למיכל ולמכסה) יהיה מצופה משני צדדיו בנייר נטול-עץ, ניטרלי (PH 7-8), בצבע לבן. הציפוי יהיה חטיבה אחת ויוצמד במהלך ייצור הקרטון.
- משקל מרחבי של הקרטון = $500 - 550 \frac{gr}{m^2}$.
- חוזק פקיעה = $1600 KPa$ - נקבע בניסוי כפיפה ובודק את הלחץ על הקרטון עד לשבירה.
- עמידות בלחיצה = $2500 \frac{KN}{m}$ - נקבע בניסוי לחיצה אנכית על הגלים שבקרטון ובתנאים סטנדרטיים.
- עמידות מקסימאלית בפני חום ואש.
- עמידות מקסימאלית בפני רטיבות.



4. הערות לבניית המיכל:

- חלקי המיכל, טרם הרכבתם, צריכים לאפשר ניצול מקסימאלי של שטחי אחסון והובלה על גבי משטחים מתאימים.
- הרכבת המיכל צריכה להיות פשוטה וקלה.
- אופן קיפול הבסיס למצב מורכב יוצר תחתית שמורכבת מ-3 שכבות ודפנות המורכבות מ-2 שכבות.
- אופן קיפול המכסה יוצר דפנות כפולות בדופן הקצרה.
- **המידות החיצוניות של המיכל צריכות לאפשר לעובדי המחסנים שליפה והחזרה של התיקים במהירות ובקלות.**
- **מידותיו הפנימיות של המיכל: 260x300x375 [mm] לערך פועל יוצא ממידות התיקים הסטנדרטיים: 20x255x350 [mm] לערך .**
- המיכל מורכב משני חלקים נפרדים: בסיס ומכסה המסופקים במצב פרוס.
- בדפנות הקצרות של המיכל תהיינה ידיות אחיזה אליפטיות.

לסקיצת מיכל ראה נספח 1

לסקיצת מכסה ראה נספח 2

5. חובות היצרן:

על היצרן להמציא אישור של מכון התקנים למיכלים המתמודדים במכרז, לגבי אימות הנתונים הנדרש.

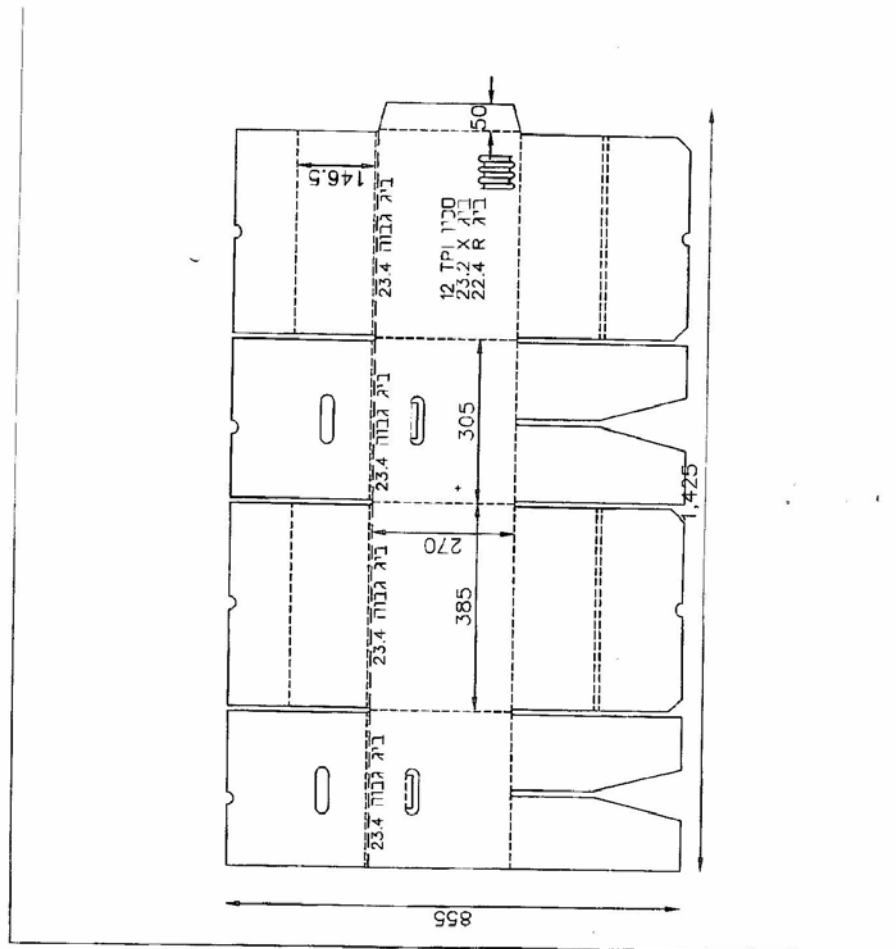
בברכה

מחלקת שימור ושיקום

גנזך המדינה

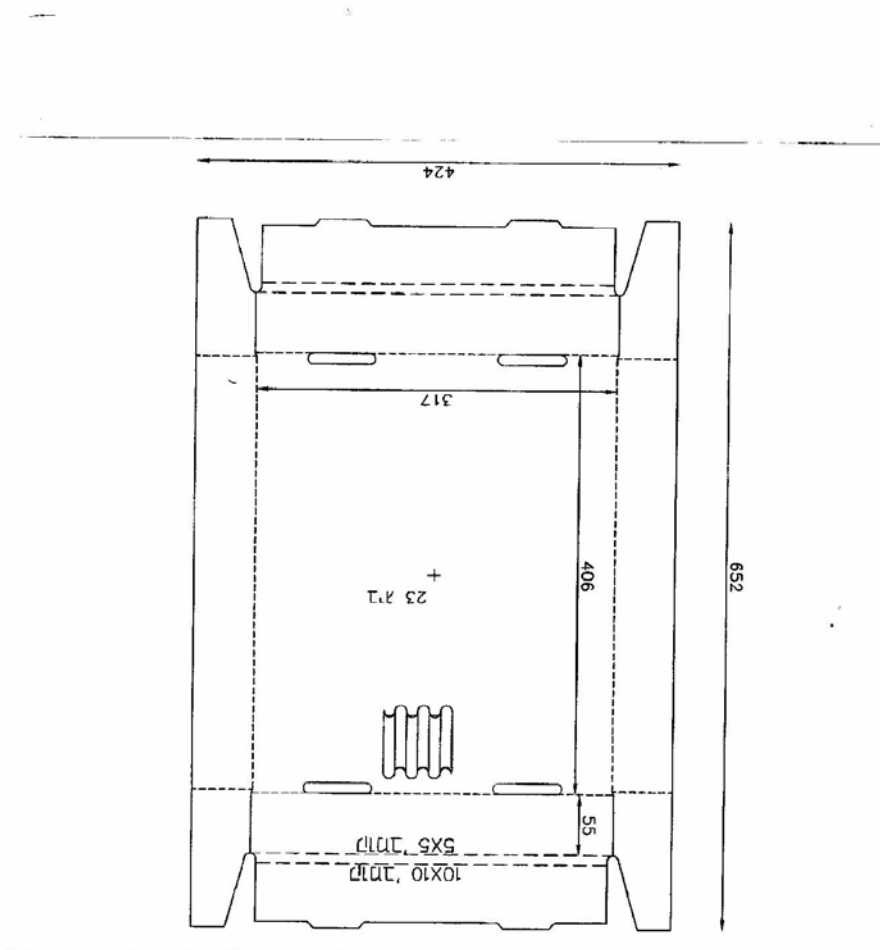


נספח 1 – סקיצה של בסיס מיכל.





נספח 2 – סקיצה של מכסה



29/06 2010 09:34 FAX

001